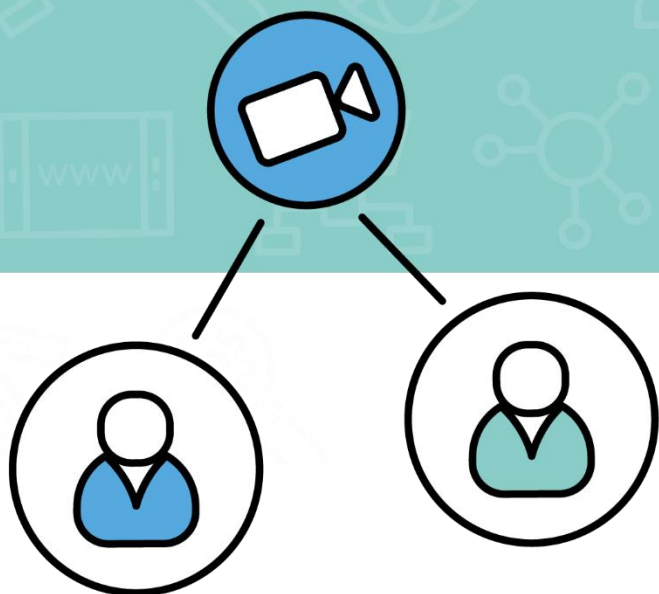


Cymunedau Digidol Cymru

**Adnoddau Llyfrgell:
Dyfeisiau**



Mae gan bob tudalen gymorth a restrir isod amrywiaeth o opsiynau o ran cymorth, arweiniad a gwybodaeth gyffredinol sy'n benodol i'r defnydd o ddyfeisiau. Cyflwynir y rhain mewn amrywiaeth o fformatau gwahanol, gan gynnwys arweiniad ysgrifenedig ac arweiniad fideo.

Yn gyffredinol, bydd defnyddio www.google.co.uk a chwilio am derm penodol sy'n ymwneud â chymorth fel arfer yn cynnig llawer o wahanol wefannau a fideos cymorth. Gallai enghraifft o chwiliad am gymorth gynnwys:

"Sut ydwy i'n gosod testun hygyrchedd i lais ar ffôn Android Samsung S24?"

Fel arall, mae www.youtube.com yn adnodd gwych ar gyfer arweiniad fideo 'sut i'.

Wrth chwilio ar-lein, byddwch yn ymwybodol o ble rydych chi'n cael yr wybodaeth: efallai na fydd ambell arweiniad / fideo cymorth yn gysylltiedig â'r gwneuthurwr swyddogol.

Awgrymw'n eich bod yn dod o hyd i wefan gwneuthurwr y cynnyrch am gymorth i ddechrau, gan mai dyma fydd yr wybodaeth fwyaf perthnasol a chyfredol, ac rydym wedi rhestru llawer o fannau cychwyn yn seiliedig ar wahanol opsiynau o ran dyfeisiau isod.

Tra bod holl adnoddau Cymunedau Digidol Cymru ar gael yn Gymraeg a Saesneg, ni allwn warantu y bydd gwasanaethau trydydd parti yn cynnig adnoddau dwyieithog.

Porwyr gwe

Mae porwr gwe yn caniatáu ichi gyrchu gwefannau. Mae brandiau gwahanol yn creu ac yn berchen ar eu porwyr gwe eu hunain. Dyma restr o wahanol borwyr gwe:

- Safari
- Google Chrome
- Firefox
- Edge

Bydd gan y rhan fwyaf o ddyfeisiau clyfar borwr gwe wedi'i osod ymlaen llaw. Er enghraifft, mae meddalwedd Android ar unrhyw ddyfais Android yn eiddo i Google, ac mae ganddi'r porwr gwe Google Chrome. Ar ddyfeisiau Apple, mae'r feddalwedd yn eiddo i Apple, a'r porwr gwe sy'n dod gyda dyfeisiau Apple yw Safari.

Dyfeisiau Apple

Gellir dod o hyd i'r holl gymorth perthnasol, cyfredol ar gyfer dyfeisiau Apple ar ei wefan. Dyma rai dolenni defnyddiol:

Gwybodaeth gymorth Apple

- iPad: <https://support.apple.com/en-gb/ipad>
- iPhone: <https://support.apple.com/en-gb/iphone?cid=gn-ols-iphone-ppp-explore>
- Mac: <https://support.apple.com/en-gb/mac?cid=gn-ols-mac-ppp-explore>

Arweiniad i ddefnyddwyr Apple

- iPad: <https://support.apple.com/en-gb/guide/ipad/welcome/ipados>
- iPhone: <https://support.apple.com/en-gb/guide/iphone/welcome/ios>
- Mac (Bydd angen i chi ddewis eicon penodol y ddyfais i fynd â chi i'r dudalen gywir):
<https://support.apple.com/en-gb/mac?cid=gn-ols-mac-ppp-explore>

Lawrlwytho apiau i'ch dyfais

Mae'n bwysig defnyddio dim ond y siop apiau swyddogol ar gyfer eich dyfais i lawrlwytho apiau. Peidiwch â lawrlwytho apiau o borwr gwe, oherwydd efallai na fyddan nhw'n ddiogel.

Apple App Store [App Store – Apple \(UK\)](#)

Ewch i'r tudalennau cymorth canlynol i weld sut i ddefnyddio'r siop apiau swyddogol ar gyfer eich dyfais:

<https://support.apple.com/en-gb/apps>

Dyfeisiau Android

I ddod o hyd i gymorth perthnasol ar gyfer Android, yn gyntaf rhaid ichi nodi brand y cynnyrch Android rydych chi'n berchen arno, ac, os yn bosibl, model y ddyfais.

I ddod o hyd i enw'r model, gallwch edrych ar y bocs y cyrhaeddodd eich cynnyrch ynddo, ar glawr cefn eich dyfais, neu yn newislen gosodiadau'r ddyfais fe fydd yna adran '*about*'.

Google sy'n berchen ar y feddalwedd Android ar eich dyfais, ond cwmnïau gwahanol sydd wedi gwneud y ddyfais ffisegol. Mae bob amser yn well ymgynghori â gwybodaeth gan wneuthurwr y ddyfais.

Unwaith y byddwch chi wedi nodi brand y ddyfais Android a'r math o fodel, defnyddiwch y dudalen we hon i fynd i wefan y gwneuthurwr perthnasol: <https://support.google.com/android/?hl=en-GB#topic=7313011>

- Ymholiadau am gymorth cyffredinol Android: <https://support.google.com/android/?hl=en-GB#topic=7313011>
- Samsung: <https://www.samsung.com/uk/support/>
- LG: <https://www.lg.com/uk/support/>
- Motorola: <https://en-gb.support.motorola.com/>
- Píxel: <https://support.google.com/pixelphone/#topic=7078250>
- Lenovo: <https://lenovomobilesupport.lenovo.com/gb/en/>

Lawrlwytho apiau i'ch dyfais

Mae'n bwysig defnyddio dim ond y siop apiau swyddogol ar gyfer eich dyfais i lawrlwytho apiau. Peidiwch â lawrlwytho apiau o borwr gwe, oherwydd efallai na fyddan nhw'n ddiogel.

Google Play Store [Android Apps on Google Play](#)

Ewch i'r tudalennau cymorth canlynol i weld sut i ddefnyddio'r siop apiau swyddogol ar gyfer eich dyfais:

<https://support.google.com/googleplay/?hl=en-GB#topic=3364260>

Dyfeisiau Microsoft

Mae yna lawer o ddyfeisiau Microsoft ar gael. Defnyddiwch y dudalen cymorth cyffredinol i nodi'r ddyfais Microsoft sydd gennych.

- Cymorth Microsoft: <https://support.microsoft.com/en-gb>
- Cymorth ar gyfer dyfeisiau symudol Microsoft: <https://support.microsoft.com/en-gb/mobile-devices>

Lawrlwytho apiau i'ch dyfais

Mae'n bwysig defnyddio dim ond y siop apiau swyddogol ar gyfer eich dyfais i lawrlwytho apiau. Peidiwch â lawrlwytho apiau o borwr gwe, oherwydd efallai na fyddan nhw'n ddiogel.

Microsoft Store [Top free apps – Microsoft Store](#)

Ewch i'r tudalennau cymorth canlynol i weld sut i ddefnyddio'r siop apiau swyddogol ar gyfer eich dyfais:

<https://support.microsoft.com/en-gb/microsoft-store-and-billing>

Dyfeisiau Amazon

Gallwch adnabod eich dyfais Amazon o'i dudalen cymorth cyffredinol:

https://www.amazon.com/gp/help/customer/display.html?ref=hp_bc_nav&nodeId=G200127470

- Cymorth ar gyfer tabled Amazon Fire:
https://www.amazon.com/gp/help/customer/display.html?nodeId=GJDXXK9NZ6FMB8PJ&ref=hp_d2_cat_firetablet

Lawrlwytho apiau i'ch dyfais

Mae'n bwysig defnyddio dim ond y siop apiau swyddogol ar gyfer eich dyfais i lawrlwytho apiau. Peidiwch â lawrlwytho apiau o borwr gwe, oherwydd efallai na fyddan nhw'n ddiogel.

Amazon App Store. [Amazon.co.uk: Amazon Appstore: Apps & Games](https://www.amazon.co.uk: Amazon Appstore: Apps & Games)

Ewch i'r tudalennau cymorth canlynol i weld sut i ddefnyddio'r siop apiau swyddogol ar gyfer eich dyfais:

https://www.amazon.com/gp/help/customer/display.html?ref =hp_bc_nav&nodeId=GRBHRJHSSV9RA2PM